

CONTACT

A.P.E.I. LES PAPILLONS
BLANCS DE VINCENNES

Maison des associations

🏠 41/43 rue Raymond du Temple

BP 123 94304 VINCENNES Cedex

Siret : 775 741 549 00049

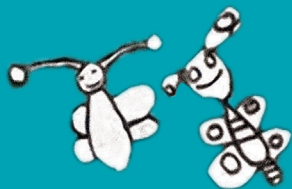
✉ apeivincennes@yahoo.fr

lespapillonsblancsdevincennes.com

Conception graphique :

Coralie Gibot, 2024.

Ne pas jeter sur la voie.



Déclaration N°57/364, affiliée
à l'UNAPEI. Reconnue d'utilité
publique (décret du 30 08 63)



POUR UNE SOCIÉTÉ SOLIDAIRE ET INCLUSIVE



Les Papillons Blancs de Vincennes

PRÉSENTATION DE L'ASSOCIATION

*Soulager le fardeau
d'un autre, c'est
alléger le sien.*

Charles Dickens

HISTOIRE ET MISSIONS

Fondée en 1954 par des parents d'enfants handicapés, l'association à but non lucratif, Loi 1901, se donne comme mission de :

- **Regrouper les familles** ayant dans leur foyer un enfant, adolescent ou un adulte atteint d'un handicap.
- **Aider les familles** et les informer de toutes mesures mises en place par la société pour répondre à leurs besoins.
- **Promouvoir et gérer** tous les établissements d'éducation, de travail ou d'accueil, susceptibles d'améliorer la condition de la personne handicapée.

RESSOURCES DE L'ASSOCIATION

- **Cotisations** des membres adhérents.
- **Subventions** départementales et communales.
- **Dons et legs** que l'association Les Papillons Blancs de Vincennes sollicite auprès des entreprises, amis et bienfaiteurs, contribuant ainsi au maintien de son activité et de sa croissance.

MANIFESTATIONS DIVERSES.

- Participations aux manifestations de la ville de Montreuil et Vincennes.
- Réseau UNAPEI.
- Évènements avec les personnes accueillies et familles.

L'ASSOCIATION GÈRE PLUSIEURS ÉTABLISSEMENTS RÉPARTIS EN 2 PÔLES : ENFANTS ET ADULTES

→ POUR LES ENFANTS IME BERNADETTE COURSOL

Institut Médico Éducatif

L'IME propose des prises en charge médico-éducatives spécifiques dans 5 services différents.

✉ ime.secretariat.bc@orange.fr

Externat Médico Pédagogique

EMP créé en 1964. Accueil à la journée, à temps plein ou à temps partiel. Enfants de 6 à 14 ans, 19 places. 🏠 84 rue Kléber, 93100 Montreuil. 01 41 72 18 00

Externat Médico Professionnel

EMPro créé en 1967. Accueil à la journée, à temps plein ou à temps partiel. Adolescents de 14 à 20 ans, 19 places. 🏠 5 rue de la Beaune, 93100 Montreuil. 01 48 57 50 67

Unité Spécialisée pour Enfants et Adolescents Polyhandicapés

USEAP créée en 1982. Accueil à la journée. Enfants et adolescents de 3 à 20 ans, 17 places. 🏠 84 rue Kléber, 93100 Montreuil. 01 41 72 18 00

Service d'Éducation Spécialisée et de Soins à Domicile SESSAD

Ados de Montreuil. SESSAD créé en 2004. Accompagnement et soutien à la scolarisation et à la professionnalisation. Adolescents de 12 à 20 ans, 26 places. 🏠 5 rue de la Beaune, 93100 Montreuil. 01 48 57 50 67

Service d'Éducation Spécialisée et de Soins à Domicile

Enfants de Vincennes. SESSAD créé en 2011. Accompagnement et soutien à la scolarisation et à la socialisation. Enfants de 3 à 16 ans, 34 places dont 8 places autistes scolarisés dans une unité externalisée pour enfants autistes (UUEA) à l'école Louise Michel à Montreuil (93). 🏠 26 rue Victor Basch, 94300 Vincennes. 01 41 74 26 10

Votre généreuse action contribue au maintien et au développement de l'Association des Papillons Blancs de Vincennes au service des enfants, adolescents, adultes handicapés, qui vous adressent, par avance, leurs remerciements.

→ POUR LES ADULTES SAS – ESAT – MAS DE MONTREUIL

SAS Section d'Adaptation Spécialisée

Externat créé en 1991. 37 places pour jeunes adultes handicapés. La section d'adaptation spécialisée est un établissement de transition pour des personnes handicapées âgées entre 20 et 30 ans sortant de IME ou de SESSAD et qui n'ont pas encore la maturité nécessaire pour intégrer un ÉSAT. 🏠 59 rue de Vincennes, 93100 Montreuil. ✉ secretariat.poleadultes.apei@gmail.com 01 48 57 02 10

ESAT Établissement et Service d'Aide par le Travail

Externat créé en 1996. Production de repas en cuisine centrale avec 7 places pour travailleurs handicapés. → Restauration collective
→ Prestation traiteur
🏠 59 rue de Vincennes, 93100 Montreuil. ✉ secretariat.poleadultes.apei@gmail.com 01 48 57 02 10

MAS Les 2 Érables Maison d'Accueil Spécialisée

Externat créée en 2020. 12 places pour jeunes adultes polyhandicapés. 🏠 61 rue de Vincennes, 93100 Montreuil. ✉ mas.apei.accueil@gmail.com 09 72 38 83 78

